



大切な社会資本のストックマネジメントに貢献する

AT-P

補強筋埋め込み方式PCM巻立て橋脚補強工法

平成27年度 施工実績書



社会に安全を、人の心に安心を。

ごあいさつ

この度の平成28年熊本地震によりお亡くなりになられた皆様に哀悼の意を捧げ、心からご遺族の皆さまにお悔やみを申し上げますとともに、被災された皆さまにお見舞いを申し上げます。震度7が1949年(昭和24年)に設定されて以降、1995年(平成7年)の兵庫県南部地震(阪神・淡路大震災)、2004年(平成16年)の新潟県中越地震、2011年(平成23年)の東北地方太平洋沖地震に続いて平成28年熊本地震は4回目と5回目の観測事例となりました。4月14日と16日、立て続けに震度7を観測する地震が発生したことは想定外のことであり、地震対策を講じる上で新たな課題となりました。

私共が手掛けておりますAT工法は、「河積阻害」や「建築限界」、「流量」や「内空断面」の制限を受ける構造物に対する耐震補強工法として鉄筋をコンクリート躯体に埋め込むことにより巻立て厚を低減させる工法です。この工法開発時の正負交番載荷試験におきまして従来式PCM巻立て工法に比べて、破壊状況の観察結果より溝切部に充填されたエポキシ樹脂が柱基部における補強軸方向鉄筋の座屈、はらみ出しを抑制したことが確認されております。これはAT工法の靱性力の高さを証明する結果であり、連続して発生する地震に対する耐震補強として新たな可能性を秘めていると感じております。

私共AT工法研究会は更なる工法の研究と技術の研鑽、工法の普及に努め、今後発生する地震に対してより効果的で皆様方が安心して暮らせる社会にできるように貢献して参る所存で御座います。これからも皆様方のご支援を賜りますよう心よりお願い申し上げます。

AT工法研究会 会長 久保田 満



Construction Results

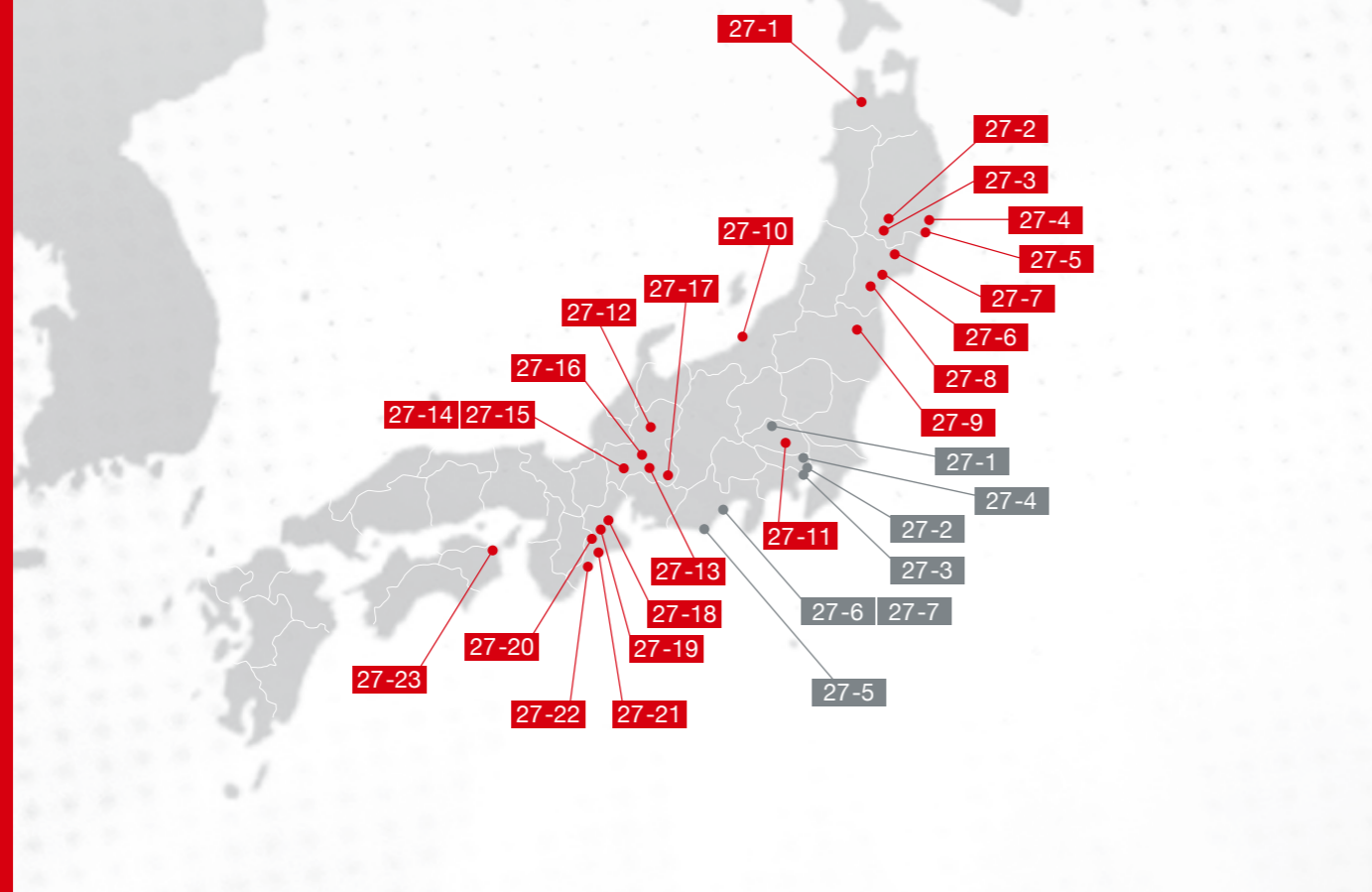


宮戸橋



高松川水門

■平成27年度施工実績分布図



平成27年度 施工 実績

- 平成18年度 / 5件
- 平成19年度 / 17件
- 平成20年度 / 17件
- 平成21年度 / 10件
- 平成22年度 / 19件
- 平成23年度 / 18件
- 平成24年度 / 30件
- 平成25年度 / 29件
- 平成26年度 / 34件
- 平成27年度 / 30件

合計 209件

橋 梁

都道府県名	橋 梁 名 称	工 事 名	
青森県	十川橋	国道339号(十川橋)橋梁補修工事	27-1
岩手県	上の橋P2	上の橋(P2)橋脚橋梁耐震補強工事	27-2
岩手県	上の橋P4	上の橋(P4)橋脚橋梁耐震補強工事	27-3
岩手県	大測橋	一般国道343号大測橋橋梁耐震補強工事	27-4
岩手県	山崎大橋	一般国道343号山崎大橋橋梁耐震補強工事	27-5
宮城県	茂庭大橋P1	茂庭大橋橋梁耐震補強工事	27-6
宮城県	末川橋P2	古川地区橋梁補修工事	27-7
宮城県	新北白川橋P4	新北白川橋耐震補強工事その2	27-8
福島県	そぞろ橋	南沢線(そぞろ橋)橋梁耐震補強工事	27-9
新潟県	春日山橋P2	交道改第27-1-18-A1号 橋梁耐震補強工事	27-10
埼玉県	宮戸橋P1・P2	宮戸橋耐震補強工事	27-11
岐阜県	和合橋	市道日枝花里線(和合橋)橋梁耐震対策工事	27-12
岐阜県	諏訪橋	公共橋りょう補修費(国補正分)工事	27-13
岐阜県	水門橋P1	公共橋りょう補修費(交付金事業分)工事	27-14
岐阜県	水門橋P2	公維工第交橋補6号公共橋りょう補修費(交付金事業分)(翌債)工事	27-15
岐阜県	同島橋	同島橋外2橋梁耐震補強・補修工事	27-16
岐阜県	井乃口橋P1	井乃口橋耐震補強補修(第1期)工事	27-17
三重県	高樋橋	一般国道165号(高樋橋)橋梁耐震補強工事	27-18
三重県	八千代橋	主要地方道久居美杉線(八千代橋)橋梁耐震補強工事	27-19
三重県	緑水橋	主要地方道久居美杉線(緑水橋)橋梁耐震補強工事	27-20
三重県	伊勢路橋・河内橋	平成27年度 一般国道260号(伊勢路橋外1橋)橋梁耐震補強工事	27-21
三重県	鯨橋	一般県道矢口浦上里線(鯨橋)橋梁耐震(橋脚補強)工事	27-22
徳島県	鳴門ICランプ橋P2	木津高架橋他2橋 耐震補強工事	27-23

水 門 ・ 樋 門

都道府県名	水 門 ・ 樋 門 名 称	工 事 名	
埼玉県	清水川排水機場	清水川排水機場耐震補強工事	27-1
東京都	大島川水門	大島川水門耐震補強工事(その1)	27-2
東京都	内川水門	内川水門耐震補強工事(その1)	27-3
東京都	綾瀬水門	綾瀬水門等耐震対策(H27)工事	27-4
静岡県	高松川水門	平成27年度 菊川高松川水門耐震補強工事	27-5
静岡県	湯日川水門	平成27年度二級河川湯日川地震・高潮対策事業(全国防災)工事(堰柱部その2)	27-6
静岡県	湯日川水門	平成27年度二級河川湯日川地震・高潮対策事業(全国防災)工事(堰柱部その3)	27-7

AT-PN工法 十川橋

27-1

工事名	国道339号(十川橋)橋梁補修工事
工事場所	青森県五所川原市漆川地内 十川橋
発注者	青森県西北地域県民局

工法	AT-PN工法
工事概要	N=1橋脚 A=142㎡ 主筋 D29@125 帯筋25@125 t=77mm
施工時期	平成27年12月～平成28年1月 (AT-PN工法:21日)
元請会社	株式会社今与建設



AT-PN工法 上の橋P4

27-3

工事名	上の橋(P4)橋脚橋梁耐震補強工事
工事場所	岩手県一関市中里上の橋地内 上の橋P4
発注者	岩手県南広域振興局

工法	AT-PN工法
工事概要	N=1橋脚 A=150.5㎡ 主筋 D22@250~300 帯筋 D22@100 t=66mm
施工時期	平成27年12月～平成28年3月 (AT-PN工法:45日)
元請会社	朝田建設株式会社



AT-PN工法 上の橋P2

27-2

工事名	上の橋(P2)橋脚橋梁耐震補強工事
工事場所	岩手県一関市中里上の橋地内 上の橋P2
発注者	岩手県南広域振興局

工法	AT-PN工法
工事概要	N=1橋脚 A=222.1㎡ 主筋 D41@200 帯筋 D25@100 t=90mm
施工時期	平成27年12月～平成28年3月 (AT-PN工法:45日)
元請会社	株式会社佐々木組



AT-P工法 大淵橋

27-4

工事名	一般国道343号大淵橋橋梁耐震補強工事
工事場所	岩手県陸前高田市矢作町地内 大淵橋
発注者	岩手県沿岸広域振興局

工法	AT-P工法
工事概要	N=1橋脚 A=25.6㎡ 主筋 D51@250 帯筋 D22@100 t=41mm
施工時期	平成28年1月～平成28年2月 (AT-P工法:24日)
元請会社	佐藤工業株式会社



AT-P工法 山崎大橋

27-5

工事名	一般国道343号山崎大橋橋梁耐震補強工事
工事場所	岩手県陸前高田市矢作町山崎地内 山崎大橋
発注者	岩手県沿岸広域振興局

工法	AT-P工法
工事概要	N=1橋脚 A=36.1㎡ 主筋 D51@240 帯筋 D25@100 t=44mm
施工時期	平成28年2月～平成28年3月 (AT-P工法:18日)
元請会社	鈴木建設株式会社



AT-P工法 末川橋P2

27-7

工事名	古川地区橋梁補修工事
工事場所	宮城県栗原市高清水中の基地内 末川橋P2
発注者	東北地方整備局 仙台河川国道事務所

工法	AT-P工法
工事概要	N=1橋脚 A=66㎡ 主筋 D22@300 帯筋 D16@150 t=34mm
施工時期	平成28年1月～平成28年3月 (AT-P工法:60日)
元請会社	株式会社日本ピーエス



AT-P工法 茂庭大橋P1

27-6

工事名	茂庭大橋橋脚耐震補強工事
工事場所	宮城県仙台市太白区茂庭字上ノ原山地内 茂庭大橋
発注者	宮城県仙台市役所

工法	AT-P工法
工事概要	N=1橋脚 A=63.4㎡ 主筋 D51@150 帯筋 D32@100 t=52mm
施工時期	平成27年1月～平成27年9月 (AT-P工法:60日)
元請会社	株式会社登建サービス



AT-PN工法 新北白川橋P4

27-8

工事名	新北白川橋耐震補強工事その2
工事場所	宮城県白石市白川小奥字新川原地内 新北白川橋P4
発注者	宮城県大河原土木事務所

工法	AT-PN工法
工事概要	N=1橋脚 A=69.4㎡ 主筋 D51@257～278×2段 帯筋 D22@150×2段 t=176～266mm
施工時期	平成27年12月～平成28年1月 (AT-PN工法:43日)
元請会社	株式会社本田組



AT-P工法 そぞろ橋

27-9

工事名	南沢線(そぞろ橋)橋梁耐震補強工事
工事場所	福島県福島市松川町水原字戸ノ内地内 そぞろ橋
発注者	福島県福島市役所

工法	AT-P工法
工事概要	N=1橋脚 A=91.7㎡ 主筋 D32@300 帯筋 D22@150 t=41mm
施工時期	平成28年2月～平成28年3月 (AT-P工法:34日)
元請会社	株式会社丸立渡辺組



AT-P工法 宮戸橋P1・P2

27-11

工事名	宮戸橋耐震補強工事
工事場所	埼玉県志木市下宗岡1丁目地内 宮戸橋
発注者	埼玉県志木市役所

工法	AT-P工法
工事概要	N=2橋脚 A=323㎡ 主筋 D32@250~300 帯筋 D16@150 t=34mm
施工時期	平成27年12月～平成28年2月 (AT-P工法:50日)
元請会社	関口工業株式会社



AT-PN工法 春日山橋P2

27-10

工事名	交通改 第27-1-18-A1号 橋梁耐震補強工事
工事場所	新潟県上越市木田2丁目地内 春日山橋P2
発注者	新潟県上越市役所

工法	AT-PN工法
工事概要	N=1橋脚 A=189㎡ 主筋 D25@125 帯筋 D16@150 t=62mm
施工時期	平成28年2月～平成28年4月 (AT-PN工法:33日)
元請会社	田中産業株式会社



AT-P工法 和合橋

27-12

工事名	市道日枝花里線(和合橋)橋梁耐震対策工事
工事場所	岐阜県高山市上川原町・名田町1丁目・森下町2丁目地内 和合橋
発注者	岐阜県高山市役所

工法	AT-P工法
工事概要	N=2橋脚 (P1)A=120.9㎡ (P2)A=99.3㎡ (P1)主筋 D32 帯筋D19 t=37mm (P2)主筋 D35 帯筋D22 t=41mm
施工時期	平成28年1月～平成28年3月 (AT-P工法: 60日)
元請会社	山下技装株式会社



AT-P工法 諏訪橋

27-13

工事名	公共橋りょう補修費(国補正分)工事
工事場所	岐阜県多治見市諏訪町神田地内 諏訪橋
発注者	岐阜県多治見土木事務所

工法	AT-P工法
工事概要	N=1橋脚 A=80㎡ 主筋 D22@200 帯筋 D13@150 t=30mm
施工時期	平成28年1月～平成28年2月 (AT-P工法: 40日)
元請会社	株式会社吉川組



①着工前



②保護被覆工完了



③完成

施工/(株)安部日鋼工業

AT-P工法 水門橋P2

27-15

工事名	公維工第交橋補6号公共橋りょう補修費(交付金事業分)(翌債)工事
工事場所	岐阜県大垣市横曽根4丁目 地内 水門橋P2
発注者	岐阜県大垣土木事務所

工法	AT-P工法
工事概要	N=1橋脚 A=74㎡ 主筋 D35×24本・D22×14本 帯筋 D16 50・150@150 t=34mm
施工時期	平成28年1月～平成28年3月 (AT-P工法:40日)
元請会社	株式会社竹中組



①着工前

②コアスペース切削



③帯鉄筋固定



④保護被覆中塗



⑤仕上材塗布



⑥完成

施工/(株)安部日鋼工業

AT-P工法 水門橋P1

27-14

工事名	公共橋りょう補修費(交付金事業分)工事
工事場所	岐阜県大垣市横曽根4丁目 地内 水門橋P1
発注者	岐阜県大垣土木事務所

工法	AT-P工法
工事概要	N=1橋脚 A=81㎡ 主筋 D51×18本・D22×26本 帯筋 D16 100・55@150 t=34mm
施工時期	平成28年2月～平成28年3月 (AT-P工法:40日)
元請会社	岐建株式会社



①着工前

②コアスペース切削



③主鉄筋取付



④主鉄筋埋設溝定着



⑤弾性上塗材塗布



⑥完成

施工/(株)安部日鋼工業

AT-P工法 同島橋

27-16

工事名	同島橋外2橋梁耐震補強・補修工事
工事場所	岐阜県各務原市蘇原宮塚町外地内 同島橋
発注者	岐阜県各務原市役所

工法	AT-P工法
工事概要	N=1橋脚 A=79㎡ 主筋 D22@300 帯筋 D16@150 t=34mm
施工時期	平成28年2月～平成28年4月 (AT-P工法: 30日)
元請会社	株式会社岐阜アイシー



①着工前



②コアスペース切削



③主鉄筋埋設溝完了



④保護被覆中塗



⑤完成

施工/(株)安部日鋼工業

AT-P工法 井乃口橋P1

27-17

工事名	井乃口橋耐震補強補修(第1期)工事
工事場所	岐阜県土岐市妻木町地内 井乃口橋P1
発注者	岐阜県土岐市役所

工法	AT-P工法
工事概要	N=1橋脚 A=47.7㎡ 主筋 D32@250 帯筋 D16@150 t=34mm
施工時期	平成28年4月～平成28年5月 (AT-P工法: 20H)
元請会社	株式会社イトウ産業



①着工前



③完成



②主鉄筋埋設溝
定着

施工/(株)安部日鋼工業

AT-P工法 高樋橋

27-18

工事名	一般国道165号(高樋橋)橋梁耐震補強工事
工事場所	三重県津市白山町二本木地内 高樋橋
発注者	三重県津建設事務所

工法	AT-P工法
工事概要	N=1橋脚 A=25㎡ 主筋 D32@250 帯筋 D22@150 t=41mm
施工時期	平成27年12月～平成28年3月 (AT-P工法: 20H)
元請会社	有限会社永井組



①着工前



②下地処理(バキュームプラスト)



③主鉄筋取付



④帯鉄筋固定



⑤完成

施工/(株)安部日鋼工業

AT-P工法 八千代橋

27-19

工事名	主要地方道久居美杉線(八千代橋)橋梁耐震補強工事
工事場所	三重県津市美杉町八知地内 八千代橋
発注者	三重県津建設事務所

工法	AT-P工法
工事概要	N=1橋脚 A=39㎡ 主筋 D38@250 帯筋 D16@150 t=34mm
施工時期	平成27年12月～平成28年3月 (AT-P工法: 23H)
元請会社	本州舗装株式会社



①着工前

②下地処理
(バキュームプラスト)



③コア削孔



④主鉄筋埋設溝完了



⑤帯鉄筋取付



⑥完成

施工/(株)安部日鋼工業

AT-P工法 緑水橋

27-20

工事名	主要地方道久居美杉線(緑水橋)橋梁耐震補強工事
工事場所	三重県津市美杉町竹並地内 緑水橋
発注者	三重県津建設事務所

工法	AT-P工法
工事概要	N=1橋脚 A=73㎡ 主筋 D51@250×D25@250 帯筋 D29@100 t=49mm
施工時期	平成27年12月～平成28年3月 (AT-P工法: 40H)
元請会社	有限会社大村建設



①着工前

②コアスペース切削



③埋設溝切削



④主鉄筋定着



⑤帯鉄筋取付



⑥完成

施工/(株)安部日鋼工業

AT-P工法 伊勢路橋

27-21

工事名	平成27年度一般国道260号(伊勢路橋外1橋)橋梁耐震補強工事
工事場所	三重県度会郡南伊勢町伊勢路地内 伊勢路橋
発注者	三重県伊勢建設事務所

工法	AT-P工法
工事概要	N=1橋脚 A=62㎡ 主筋 D38@250 帯筋 D22@100 t=40mm
施工時期	平成28年1月～平成28年3月 (AT-P工法:40H)
元請会社	南建工業株式会社



AT-P工法 鯨橋

27-22

工事名	一般国道矢口浦上里線(鯨橋)橋梁耐震(橋脚補強)工事
工事場所	三重県北牟婁郡紀北町海山区馬瀬～海山区上里地内 鯨橋
発注者	三重県尾鷲建設事務所

工法	AT-PN工法
工事概要	N=1橋脚 A=97.1㎡ 主筋 D35@250 帯筋 D29@100 t=49mm
施工時期	平成28年1月～平成28年3月 (AT-P工法: 50H)
元請会社	山岸建設株式会社



AT-P工法 河内橋

27-21

工事名	平成27年度一般国道260号(伊勢路橋外1橋)橋梁耐震補強工事
工事場所	三重県度会郡南伊勢町伊勢路地内 河内橋
発注者	三重県伊勢建設事務所

工法	AT-P工法
工事概要	N=1橋脚 A=87㎡ 主筋 D25@300 帯筋 D16@150 t=33mm
施工時期	平成28年1月～平成28年3月 (AT-P工法:38H)
元請会社	南建工業株式会社



AT-PD工法 鳴門ICランプ橋P2

27-23

工事名	木津高架橋他2橋耐震補強工事
工事場所	徳島県鳴門市撫養町木津 地内 鳴門ICランプ橋P2
発注者	本州四国連絡高速道路(株)鳴門管理センター

工法	AT-PD工法
工事概要	N=1橋脚 A=38㎡ 主筋 D35@150 帯筋 D22@150 t=41mm
施工時期	平成26年8月～平成28年3月 (AT-P工法: 35H)
元請会社	ポンドエンジニアリング株式会社



AT-P工法 清水川排水機場

27-1

工事名	清水川排水機場耐震補強工事
工事場所	埼玉県深谷市大塚地内 清水川排水機場
発注者	埼玉県熊谷県土整備事務所

工法	AT-P工法
工事概要	N=2流路 A=58.3㎡ 主筋 D19@250 帯筋 D13@300 t=30mm
施工時期	平成27年11月～平成27年12月 (AT-P工法:28日)
元請会社	古郡建設株式会社

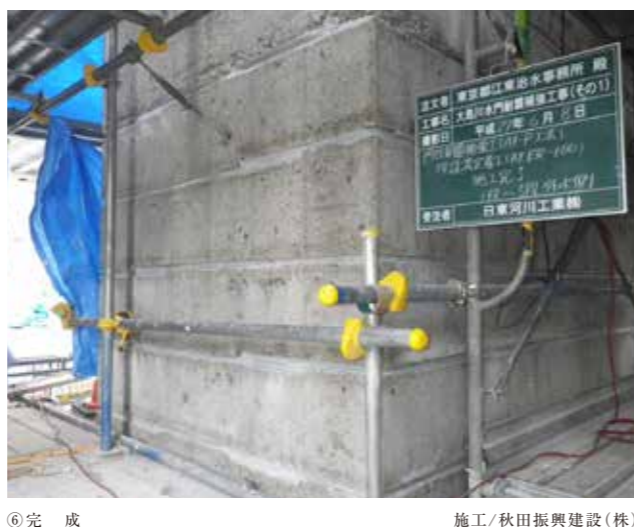


AT-P工法 大島川水門

27-2

工事名	大島川水門耐震補強工事(その1)
工事場所	東京都江東区永代一丁目地内 大島川水門
発注者	東京都江東治水事務所

工法	AT-P工法
工事概要	N=1.5門柱 A=80㎡ 帯筋 D16@400 t=15mm
施工時期	平成27年1月～平成27年6月 (AT-P工法:67日)
元請会社	日東河川工業株式会社

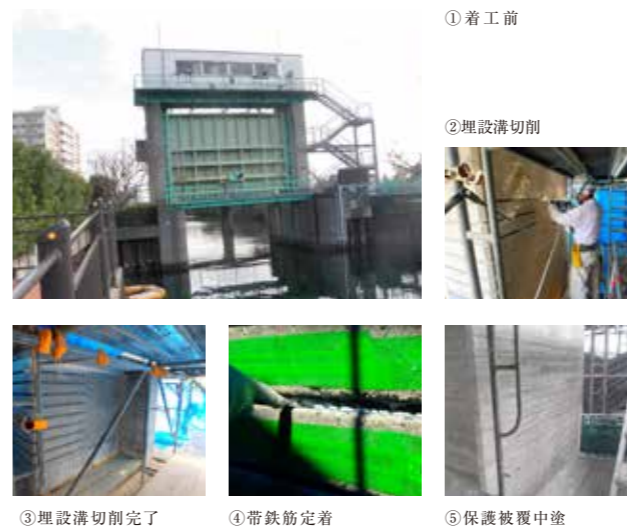


AT-P工法 内川水門

27-3

工事名	内川水門耐震補強工事(その1)
工事場所	東京都太田区大森東3丁目地内 内川水門
発注者	東京都第二建設事務所

工法	AT-P工法
工事概要	N=2門柱 A=29.4㎡ 帯筋 D13@300 t=15mm
施工時期	平成27年6月～平成27年8月 (AT-P工法:40日)
元請会社	佐藤鉄工株式会社



AT-P工法 綾瀬水門

27-4

工事名	綾瀬水門等耐震対策(H27)工事
工事場所	東京都葛飾区小菅一丁目地内 綾瀬水門
発注者	関東地方整備局 荒川下流河川事務所

工法	AT-P工法
工事概要	N=底版 A=151㎡ 主筋 D25@250 帯筋 D13@250 t=30mm
施工時期	平成28年2月3日～平成28年3月13日 (AT-P工法:35日)
元請会社	SMCシビルテクノス株式会社



AT-P工法 高松川水門

27-5

工事名	平成27年度 菊川高松川水門耐震補強工事
工事場所	静岡県掛川市国安地先 高松川水門
発注者	中部地方整備局 浜松河川国道事務所

工法	AT-P工法
工事概要	N=2門柱 A=236 m ² 主筋 D51@250 帯筋 D25@250 t=58・76mm
施工時期	平成28年1月～平成28年3月 (AT-P工法:75日)
元請会社	株式会社牧野組



AT-P工法 湯日川水門

27-7

工事名	平成27年度二級河川湯日川地震・高潮対策事業(全国防災)工事(堰柱部その3)
工事場所	静岡県榛原郡吉田町住吉地先 湯日川水門
発注者	静岡県島田土木事務所

工法	AT-P工法
工事概要	N=中央堰柱(左岸下流側) A=18m ² 主筋 D16@250 帯筋 D13@250 t=30mm
施工時期	平成28年2月～平成28年2月 (AT-P工法:18日)
元請会社	大石建設株式会社



AT-P工法 湯日川水門

27-6

工事名	平成27年度二級河川湯日川地震・高潮対策事業(全国防災)工事(堰柱部その2)
工事場所	静岡県榛原郡吉田町住吉地先 湯日川水門
発注者	静岡県島田土木事務所

工法	AT-P工法
工事概要	N=中央堰柱(左岸上流側) A=55m ² 主筋 D16@250 帯筋 D13@250 t=30mm
施工時期	平成27年12月～平成27年12月 (AT-P工法:23日)
元請会社	大石建設株式会社



AT工法研究会会員

会社名	住所	担当者名	TEL
みぞぐち事業 株式会社	北海道函館市西桔梗町589番地44	佐々木 義勝	0138-48-0810
みぞぐち事業 株式会社 札幌支店	北海道札幌市東区北47条東15丁目6番1号	山谷 広樹	011-790-6650
創青建設 株式会社	青森県青森市大字新城字福田269-1	秋元 勝敏	017-788-3128
東北カッター 株式会社	青森県青森市安田字若松60	岩淵 誠剛	017-766-9230
株式会社 アイケン	岩手県大船渡市末崎町字神坂77-1	山崎 年雄	0192-29-2690
株式会社 大久保建設	岩手県花巻市東和町安俵2-11番地	佐藤 政道	0198-42-4000
秋田振興建設 株式会社	秋田県大仙市大曲西根字嶋村60	小原 元正	0187-68-3111
東北カッター 株式会社 秋田営業所	秋田県秋田市金足大清水字大清水台110	佐々木 幸一	018-873-6411
創和建設 株式会社	秋田県横手市駅前町13-8	新山 嘉孝	0182-32-2680
有限会社 細井技研工業	秋田県仙北郡美郷町金沢東根字蛭川11番地	細井 光亨	0187-84-0596
株式会社 岡田水道施設	秋田県湯沢市前森四丁目2番36号	小原 繁	0183-73-2810
株式会社 YAP	宮城県仙台市若林区卸町5丁目1-7	木皿 和浩	022-290-0890
東北カッター 株式会社 仙台営業所	宮城県多賀城市名月1-9-54	畠山 匡功	022-362-7157
大和工営 株式会社	山形県新庄市大字福田字福田山711-43	佐藤 達弥	0233-22-2422
寿建設 株式会社	福島県福島市飯坂町平野字東地藏田8-1	森崎 達之助	024-543-0511
株式会社 ジェビニ	新潟県新発田市佐々木2527-1	新野 光則	0254-27-6040
株式会社 大熊工業	新潟県十日町市中条丙1084-1	大熊 芳彦	025-752-3206
株式会社 大熊工業 さいたま営業所	埼玉県大宮市本郷町1294番地3号	野上 嘉幸	048-667-4558
川島工業 株式会社	東京都新宿区新宿7-27-16第二清水ビル404	佐々木 康哲	03-5155-8537
第一ダイヤモンド工事 株式会社	東京都世田谷区瀬田2-23-7	田中 芳宜	03-3700-6636
東洋機械 株式会社	埼玉県川口市江戸1丁目15-34	今井 宏太	03-5468-8008
大進産業 株式会社	栃木県宇都宮市大曾2丁目2番42号	山本 崇史	028-627-0868
福美建設 株式会社 本社	長野県駒ヶ根市中沢4894番地1	久保田 満	0265-87-2211
福美建設 株式会社 松本事務所	長野県松本市笹賀8041-2	竹内 祥一	0263-28-6777
福美建設 株式会社 静岡事務所	静岡県静岡市駿河区西島341-1	牧野 能男	054-201-9622
中村建設 株式会社	静岡県浜松市中区中沢町71-23	金田 学	053-471-3421
株式会社 横浜システック 静岡営業所	静岡市葵区弥勒1-3-12	菅 一仁	054-266-5690
株式会社 エイ・エス・ケイ	大阪府門真市岸和田3丁目46-15	秋田 光之	072-842-5757
株式会社 安部日鋼工業 中部支店	岐阜県岐阜市六条大溝3丁目13-3	佐藤 圭一	058-271-2642
株式会社 松原組	広島県福山市引野5218	則宗 隆之	084-941-7031
誠建設 有限会社	徳島県小松島市金磯町8-79	中野 寿之	0885-32-2759
株式会社 岸本組	佐賀県唐津市竹木場5206-82	山口 修二	0955-79-5555
株式会社 長濱興業	熊本県天草郡苓北町坂瀬川1793	長濱 優二	0969-37-0901
株式会社 川浪組	大分県日田市大字友田3725	野村 勲	0973-22-6145
株式会社 佐々木建設	大分県佐伯市宇目大字小野市4985-2	日野 一成	0972-54-3314
株式会社 アーテック	大分県日田市亀山町5-11	彌永 穂高	0973-23-9083



AT工法研究会事務局

株式会社 アーテック 内 〒877-0045 大分県日田市亀山町5-11
TEL 0973-23-9083 FAX 0973-22-8092

<http://www.kkat.co.jp>