

国土交通省

[AT-P工法]  
NETIS  
登録番号QS-060003VE  
(掲載期間終了)

補強筋埋め込み方式PCM巻立て橋脚補強工法



令和1年度 施工実績書



AT Method Research Institution

大切な社会資本のストックマネジメントに貢献する





2006

2007

2008

2009

2010

2011

2012

2013

# 15<sup>th</sup> Anniversary

今ある豊かな生活環境を  
未来へと繋いでいくことが  
私たちの使命です。

## ごあいさつ

当研究会は、本年度で発足から15年の節目を迎え、併せて、施工実績も昨年度までに300件を突破することができました。これもひとえに関係するすべての皆様のご支援の賜物であり、ここに改めて深く感謝申し上げる次第です。

この間、施工実績は安定的に成長を続け、社会資本の長寿命化の一端を担う工法として、その特性、効果、役割に対し、一定のご理解が浸透しつつあると自負致しております。直近5年間の傾向では、それまでいわば「本業」としてきた橋梁の橋脚補強中心の受注から、徐々に樋管や樋門に代表される河川構造物の実績が着実に重なり、工法の応用が進んで参りました。

今後、本工法の更なる普及のためには、河積阻害への優位性に留まることなく、さらに工法応用の多様化を進めることが課題であると感じております。

これまでのところ、本工法は、コロナ禍によって大きな影響を受けてはおりませんが、中長期的には、国の財政状況の悪化が避けられないことから、社会資本の長寿命化に割ける予算にもその影響が出てくると考えられます。しかし、どのような状況にあっても、「大切な社会資本のストックマネジメントに貢献する」という、本研究会の使命を忘れることなく、数百年という単位での国土づくりにこれからも着実に貢献していく覚悟であります。

今後とも、本工法への変わらぬご理解、ご愛顧を賜りますようお願い申し上げます。

A T 工法研究会 会長 久保田 満



2014

2015

2016

2017

2018

2019

2020

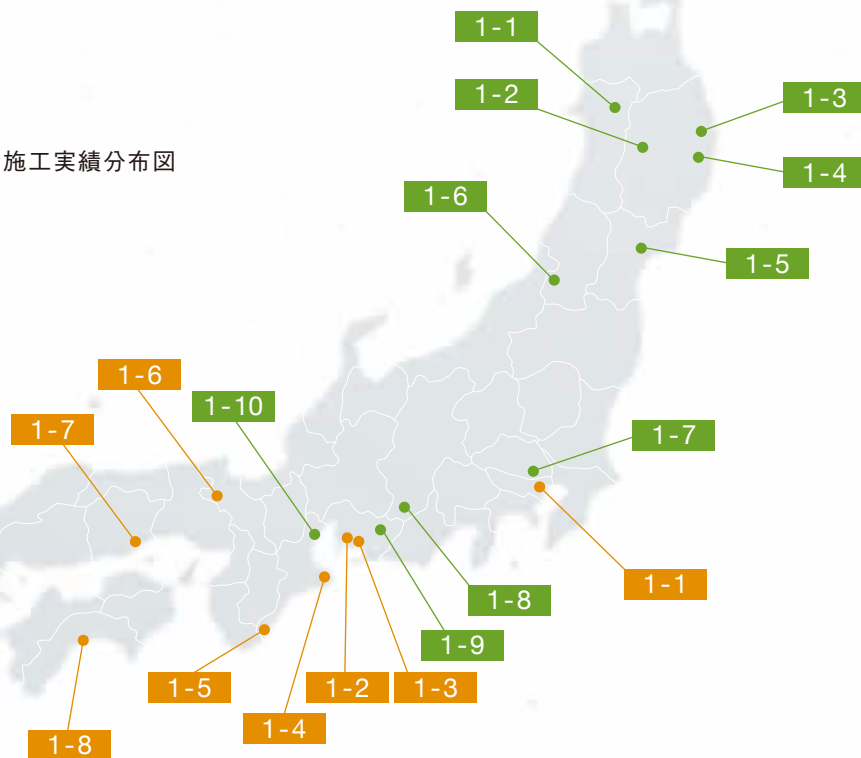


# 施工実績

平成18年度 / 5件  
 平成19年度 / 17件  
 平成20年度 / 17件  
 平成21年度 / 10件  
 平成22年度 / 19件  
 平成23年度 / 18件  
 平成24年度 / 30件  
 平成25年度 / 29件  
 平成26年度 / 34件  
 平成27年度 / 30件  
 平成28年度 / 28件  
 平成29年度 / 25件  
 平成30年度 / 22件  
 令和1年度 / 18件

合計 302件

■ 令和1年度 施工実績分布図



## 橋梁

都道府県名	橋梁名称	工事名	
秋田県	積ヶ岱橋	地方道路交付金工事(橋梁補修)	1-1
岩手県	乙部館橋	一般国道396号 乙部館橋橋梁補強工事	1-2
岩手県	野田橋	主要地方道野田山形線野田橋橋梁耐震補強補修工事	1-3
岩手県	裏野大橋P1.P2	一般国道455号裏野大橋橋梁耐震補強・補修(下部工)工事	1-4
宮城県	中埜橋P6	中埜橋補修補強工事(その6)	1-5
山形県	中荒川橋	中荒川橋耐震補強工事	1-6
埼玉県	あずま橋	あずま橋(右岸側橋脚)耐震補強工事	1-7
岐阜県	内阿原橋	名神高速道路 内阿原橋他2橋下部工耐震補強工事(平成29年度)	1-8
愛知県	赤池橋	名神高速道路 赤池橋他5橋下部工耐震補強工事(平成29年度)	1-9
三重県	北勢大橋	平成31年度 防災安全・国道 第A010-06分0001号 一般国道306号(北勢大橋)橋梁耐震補強(P2)工事	1-10

## 水門・樋門

都道府県名	水門・樋門名称	工事名	
東京都	木下川排水機場	木下川排水機場耐震補強工事に伴う 除塵設備躯体補強工事(その1)	1-1
愛知県	高浜川水門1号	平成31年 緊急防災対策河川工事 合併工事(1号工)	1-2
愛知県	高浜川水門2号	緊急防災対策河川工事(2号工)	1-3
三重県	鵜方水門	平成31年度 河川地震高潮 第A03-02 分 0001号 二級河川前川(鵜方水門)耐震補強工事	1-4
三重県	鮎田水門	鮎田水門耐震補強工事	1-5
京都府	弘法川樋門	弘法川排水機場排水施設整備工	1-6
岡山県	庄内川水門	旭川玉柏河道整備外その2工事	1-7
高知県	鹿兒第二排水機場	舟入川(鹿兒第二排水機場)地震高潮対策工事	1-8

## 1-1 蕨ヶ岱橋

工事名	地方道路交付金工事(橋梁補修)
工事場所	秋田県大館市雪沢字蕨ヶ岱地内 蕨ヶ岱橋 P1
発注者	秋田県 北秋田地域振興局

工法	AT-P工法
工事概要	N=1橋脚 A=157㎡ 主筋D22@150 帯筋D16@150 t=34mm
施工時期	令和2年1月～令和2年2月(AT-P工法:36日)
元請会社	東光鉄工株式会社



## 1-3 野田橋

工事名	主要地方道野田山形線野田橋橋梁耐震補強補修工事
工事場所	岩手県野田町大字野田地内 野田橋
発注者	岩手県北広域振興局

工法	AT-P工法
工事概要	N=1橋脚 A=60㎡ 主筋D25@135 帯筋D22@150 t=41mm
施工時期	令和元年12月～令和2年1月(AT-P工法:30日)
元請会社	新田組



## 1-2 乙部館橋

工事名	一般国道396号乙部館橋橋梁補強工事
工事場所	岩手県盛岡市乙部地内 乙部館橋
発注者	岩手県盛岡広域振興局土木部

工法	AT-P工法
工事概要	N=1橋脚 A=90㎡ 主筋D29@245 帯筋D16@150 t=34mm
施工時期	令和1年6月～令和1年7月(AT-P工法:32日)
元請会社	株式会社内澤建設



## 1-4 裊野大橋

工事名	一般国道455号裊野大橋橋梁耐震補強・補修(下部工)工事
工事場所	岩手県下閉伊郡岩泉町裊野字アイラ地内 裊野大橋
発注者	岩手県沿岸広域振興局土木部

工法	AT-PN工法
工事概要	N=2橋脚 A=261㎡ 主筋D29・D32@250 帯筋D22@100 t=74mm/77mm
施工時期	令和1年11月～令和2年1月(AT-PN工法:33日)
元請会社	株式会社福田組東北支店





## 1-5 中坪橋

工事名	中坪橋補修補強工事(その6)
工事場所	宮城県登米市米山町字桜岡地内 中坪橋 P6
発注者	宮城県登米市

工法	AT-P工法
工事概要	N=1橋脚 A=90㎡ 主筋D38@125 帯筋D25@100 t=44mm
施工時期	令和2年2月～令和2年4月 (AT-P工法:28日)
元請会社	大木建設株式会社東北支店



## 1-7 あずま橋

工事名	あずま橋(右岸側橋脚)耐震補強工事
工事場所	埼玉県川口市朝日 地内 あずま橋
発注者	埼玉県 川口市役所

工法	AT-P工法
工事概要	N=1橋脚 A=244㎡ 主筋D32@200 帯筋D25@150 t=43mm
施工時期	令和2年1月～令和2年3月 (AT-P工法:45日)
元請会社	島田建設工業株式会社



## 1-6 中荒川橋

工事名	中荒川橋耐震補強工事
工事場所	山形県西置賜郡小国町大字太鼓沢地内
発注者	山形県置賜総合支庁

工法	AT-P工法
工事概要	N=2橋脚 A=156㎡ 主筋D38@250 帯筋D16@150 t=65mm
施工時期	平成31年1月～令和元年12月 (AT-P工法:60日)
元請会社	山和建設株式会社



## 1-8 内阿原橋

工事名	名神高速道路 内阿原橋他2橋下部工耐震補強工事(平成29年度)
工事場所	(自) 岐阜県羽島市江吉良～(至) 岐阜県不破郡関ヶ原町
発注者	中日本高速道路株式会社 名古屋支社

工法	AT-P工法
工事概要	内阿原橋 P1(上り線 92.3m, 下り線 93.8m)、P2(上り線 93.9m, 下り線 92.3m) 関ヶ原IC橋 P1(180.9m)、P2(163.3m) 内阿原橋 主筋D22@300 帯筋D16@300 t=34mm 関ヶ原IC橋 主筋D22@250 帯筋D25@100 t=44mm
施工時期	平成31年5月～令和元年7月 (AT-P工法:75日)
元請会社	大日本土木株式会社





## 1-9 赤池橋

工事名	名神高速道路 赤池橋他5橋下部工耐震補強工事(平成29年度)
工事場所	(白) 愛知県一宮市丹陽町~(至)岐阜県羽島市江吉良町
発注者	中日本高速道路株式会社 名古屋支社

工法	AT-P工法
工事概要	P1(Aライン 207.6㎡、Bライン 184.9㎡)、P2(Aライン 22.2㎡、Bライン 22.1㎡) P3(Aライン 94.8㎡、Bライン 87.9㎡) 主筋D22@300 帯筋D16@300 t=34mm、t=69mm
施工時期	令和2年5月~令和3年4月
元請会社	村本建設株式会社



## 1-1 木下川排水機場

工事名	木下川排水機場耐震補強工事に伴う除塵設備躯体補強工事(その1)
工事場所	東京都江戸川区平井7丁目 木下川排水機場
発注者	東京都 江東治水事務所

工法	AT-P工法
工事概要	N=3水路 A=327㎡ t=30mm、40mm 主筋D16、D32@200 配力筋D13@300
施工時期	令和元年5月~令和2年5月(AT-P工法:70日)
元請会社	株式会社 近藤組



## 1-10 北勢大橋

工事名	平成31年度 防災安全・国道 第A010-06分0001号 一般国道306号(北勢大橋)橋梁耐震補強(P2)工事
工事場所	いなべ市北勢町阿下喜 地内 北勢大橋 P2
発注者	三重県桑名建設事務所

工法	AT-P工法
工事概要	N=1橋脚 A=144㎡ 主筋D29@300 帯筋D19@150 t=41mm
施工時期	令和元年11月~令和2年1月(AT-P工法:63日)
元請会社	森川建設 有限会社



## 1-2 高浜川水門1号

工事名	平成31年 緊急防災対策河川工事 合併工事(1号工)
工事場所	愛知県碧南市丸山町地内
発注者	愛知県知立建設事務所

工法	AT-P工法
工事概要	P3操作台下=7㎡、P3 堰柱・門柱=69㎡、P4操作台下=7㎡ 堰柱・門柱 主筋D51@250 配力筋D25@300 t=44mm 操作台 主筋D32@150 配力筋D16@250 t=34mm
施工時期	令和2年2月~令和2年4月(AT-P工法:66日)
元請会社	木村建設株





### 1-3 高浜川水門2号

工事名	緊急防災対策河川工事(2号工)
工事場所	愛知県碧南市丸山町2丁目地内
発注者	愛知県知立建設事務所

工法	AT-P工法
工事概要	堰柱(P3) A=31㎡ 主筋D51@250 配力筋D25@300 t=44mm
施工時期	令和2年3月～令和2年4月 (AT-P工法: 30日)
元請会社	石橋建設興業株式会社



### 1-5 鮎田水門

工事名	鮎田水門耐震補強工事
工事場所	三重県南牟婁郡紀宝町鮎田地内
発注者	国交省 近畿地方整備局

工法	AT-P工法
工事概要	堰柱2基 A=112㎡ 主筋D32@250 配力筋D13@300
施工時期	令和2年1月～令和2年3月 (AT-P工法:57日)
元請会社	株式会社 新井組



### 1-4 鵜方水門

工事名	平成31年度 河川地震高潮 第A03-02 分 0001号 二級河川前川(鵜方水門)耐震補強工事
工事場所	三重県志摩市阿児町鵜方地内 鵜方水門
発注者	三重県志摩建設事務所

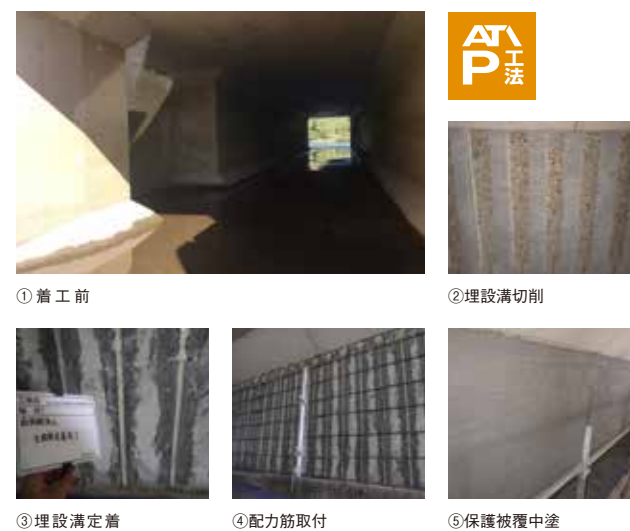
工法	AT-P工法
工事概要	門柱 A=26㎡ 堰柱 A=70㎡ 主筋D41・D51@125 配力筋D13@300 t=29,42,74mm
施工時期	令和元年11月～令和2年2月 (AT-P工法:85日)
元請会社	有限会社出馬重機



### 1-6 弘法川樋門

工事名	弘法川排水機場排水施設整備工
工事場所	京都府福知山市荒河地先
発注者	国土交通省 近畿地方整備局 福知山河川国道事務所

工法	AT-P工法
工事概要	側壁 A=28.8㎡ 主筋D13@250 配力筋D13@250 t=30mm
施工時期	令和2年1月～令和2年2月 (AT-P工法:25日)
元請会社	株式会社 安谷組





1-7 庄内川水門

工事名	旭川玉柏河道整備外その2工事
工事場所	岡山県岡山市東区中川町地先
発注者	中国地方整備局 岡山河川事務所

工法	AT-P工法
工事概要	堰柱 A=13.2㎡ カーテンウォール A=54.0㎡ 堰柱 主筋D19@200 配力筋D13@300 t=30mm カーテンウォール 主筋D19~D25@600 配力筋D13@300 t=30mm
施工時期	令和2年3月~令和2年5月(AT-P工法:35日)
元請会社	株式会社 元浜組



1-8 鹿児島第二排水機場

工事名	舟入川(鹿児島第二排水機場)地震高潮対策工事
工事場所	高知県高知市大津乙
発注者	高知県 高知土木事務所

工法	AT-P工法
工事概要	排水機場導水路 頂版上面 A=30.4㎡ 頂版下面 A=22.8㎡ 底版 A=17.1㎡ 主筋D13@125 配力筋D13@300 t=30mm
施工時期	令和元年12月~令和2年2月(AT-P工法:62日)
元請会社	大旺新洋株式会社



会社名	住所	担当者名	TEL
創青建設 株式会社	青森県青森市大字新城字福田269-1	秋元 勝敏	017-788-3128
株式会社 アイケン	岩手県大船渡市末崎町字神坂77-1	山崎 年雄	0192-29-2690
株式会社 大久保建設	岩手県花巻市東和町安俣2-11番地	佐藤 政道	0198-42-4000
秋田振興建設 株式会社	秋田県大仙市大曲西根字嶋村60	小原 元正	0187-68-3111
東北カッター 株式会社 秋田営業所	秋田県秋田市金足大清水字大清水台110	佐々木 幸一	018-873-6411
創和建設 株式会社	秋田県横手市駅前町13-8	新山 嘉孝	0182-32-2680
有限会社 細井技研工業	秋田県仙北郡美郷町金沢東根字蛭川11番地	細井 光亨	0187-84-0596
株式会社 岡田水道施設	秋田県湯沢市前森四丁目2番36号	小原 繁	0183-73-2810
株式会社 YAP	宮城県仙台市若林区卸町5丁目1-7	木皿 和浩	022-290-0890
EARTH CREATE 株式会社	宮城県仙台市青葉区国分町1-8-14 仙台協立第2ビル3階	安本 敬一	022-224-9262
新和産業株式会社 庄内支店	山形県鶴岡市覚岸寺字水上155-17	長谷川 孝明	0235-22-9541
株式会社 大熊工業	新潟県十日町市中条丙1084-1	大熊 芳彦	025-752-3206
株式会社 大熊工業 さいたま営業所	埼玉県川口市北原台2丁目22-29マンション101号	大熊 芳彦	048-271-9122
川島工業 株式会社	東京都新宿区新宿7-27-16第二清水ビル404	佐々木 康哲	03-5155-8537
第一ダイヤモンド工事 株式会社	東京都世田谷区瀬田2-23-7	田中 芳宜	03-3700-6636
東洋機械 株式会社 本社	東京都渋谷区東2丁目24-5渋谷東ビル5F	今井 宏太	03-5468-8008
東洋機械 株式会社 機材センター	埼玉県川口市江戸1丁目15-34	今井 宏太	048-281-3228
大進産業 株式会社	栃木県宇都宮市大曾2丁目2番42号	山本 崇史	028-627-0868
福美建設 株式会社 本社	長野県駒ヶ根市中沢4894番地1	牧野 能男	0265-87-2211
株式会社 ライブ・レット	山梨県甲府市西下条町965	田中 宏昌	055-269-9293
中村建設 株式会社	静岡県浜松市中区中沢町71-23	金田 学	053-471-3421
株式会社 横浜システック 静岡営業所	静岡市葵区弥勒1-3-12	菅 一仁	054-266-5690
株式会社 エイ・エス・ケイ	大阪府門真市岸和田3丁目46-15	秋田 光之	072-842-5757
株式会社 安部日鋼工業 中部支店	岐阜県岐阜市六条大溝3丁目13-3	後藤 威	058-271-2642
株式会社 松原組	広島県福山市引野5218	山本 真也	084-941-7031
誠建設 有限会社	徳島県小松島市金磯町8-79	中野 寿之	0885-32-2759
株式会社 岸本組	佐賀県唐津市竹木場5206-82	森 啓二	0955-79-5555
株式会社 長濱興業	熊本県天草郡苓北町坂瀬川1793	長濱 優二	0969-37-0901
株式会社 川浪組	大分県日田市大字友田3725	野村 勲	0973-22-6145
株式会社 佐々木建設	大分県佐伯市宇目大字小野市4985-2	日野 一成	0972-54-3314
株式会社 アーテック	大分県日田市亀山町5-11	彌永 穂高	0973-23-9083